

UNOESTE—Universidade do Oeste Paulista



Fique por dentro!

Unoeste / Sinaes



Comissão Própria de Avaliação

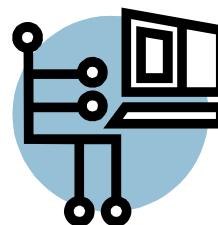
O que é CPA?

É a Comissão Própria Avaliação instituída pela UNOESTE em 2004, em atendimento à Lei 10.861 que estabelece o SINAES (Sistema Nacional de Avaliação da Educação Superior), cuja missão é oferecer informações para a contínua melhoria das condições da instituição..

Periodicamente, a CPA irá lançar um informativo com resultados dos processos de avaliação e ações planejadas e desenvolvidas em função dos mesmos.

Informações para o futuro da Universidade!

Avaliação On-Line



Questionários On-Line

Rapidez + Eficiência + Facilidade + Flexibilidade + Anonimato = Satisfação em Participar

Perfil dos Alunos Ingressantes—2008/1

Terminou nesta semana o preenchimento do questionário On-Line para a descrição de aspectos educacionais, sociais, econômicos e culturais por parte de nossos alunos ingressantes. Esses resultados são utilizados pela gestão institucional e coordenações de cursos de graduação na constante atualização do planejamento do funcionamento dos cursos.

Nesta edição, **1.076** alunos ingressantes participaram da pesquisa e os relatórios com as respostas já estão sendo elaborados pela CPA, que os encaminhará a todos os cursos até o final da próxima semana.

Destaque:

Comentário de aluno Ingressante:

“Espero ser uma profissional de sucesso, gostar daquilo que irei atuar, fazer outros cursos depois de terminar a faculdade. Os laboratórios são muito bons, a biblioteca maravilhosa, calçadão, e tudo mais, eu estou adorando o curso que estou fazendo e a faculdade e os amigos, também.”

Perguntas ou comentários? Envie um email para cpa@unoeste.br ou ligue para (18) 3229 1015.