

O QUE É A CPA?

A Comissão Própria de Avaliação (CPA) da Unoeste visa coordenar e articular o processo interno de avaliação da instituição, bem como acompanhar os processos externos de avaliação conduzidos pelo MEC.

Para mais informações acesse www.unoeste.br/avaliacao-institucional-cpa

VISÃO, MISSÃO E VALORES DA UNOESTE

VISÃO | “Ser reconhecida pela qualidade e excelência de suas ações e serviços”.

MISSÃO | “Desenvolver a educação num ambiente inovador e crítico-reflexivo, pelo exercício das atividades de Ensino, Pesquisa e Extensão nas diversas áreas do conhecimento científico, humanístico e tecnológico, contribuindo para a formação de profissionais cidadãos comprometidos com a responsabilidade social e ambiental”.

VALORES |

- Atuar com rigor e competência;
- Cultivar o diálogo aberto e transformador com a sociedade;
- Estimular a capacidade crítica e reflexiva;
- Estimular a autonomia, a criatividade, o dinamismo e a capacidade de inovação;
- Ser um espaço de construção, transformação e abertura para novas fronteiras e novos saberes;
- Cultivar a ética nas relações;
- Atuar na promoção dos direitos humanos;
- Educar para a tolerância;
- Atuar com responsabilidade social e ambiental.

DESEMPENHO MÁXIMO



LOGÍSTICA E MARKETING EAD É O MÁXIMO SIM!

– Em fevereiro e em março, foram avaliados in loco para reconhecimento, pelos especialistas do INEP/MEC, os Cursos Superiores de Tecnologia a Distância em Logística e em Marketing, tendo obtido os dois cursos o conceito 5 – excelente.

– Foi também avaliado in loco pelos especialistas do INEP/MEC para autorização, o Curso Superior de Tecnologia em Gestão da Tecnologia da Informação – EAD, tendo recebido o conceito 4 – muito bom.

PROGRESSO



MEDICINA UNOESTE: CAMPUS DE GUARUJÁ!

Em 25 de março, foi instalado o novo Campus da Unoeste na cidade de Guarujá-SP e iniciado, oficialmente, o Curso de Medicina neste campus. Agora, a Faculdade de Medicina da Unoeste conta com 3 cursos de Medicina no estado de São Paulo: Presidente Prudente, Jaú e Guarujá proporcionando Formação Médica de qualidade!

ANJOS DA UNOESTE



UMA REDE DE APOIO E AUTOCONHECIMENTO ATRAVÉS DO TRABALHO VOLUNTÁRIO.

Lançado no dia 4 de abril, o projeto Anjos da Unoeste foi idealizado em 2018, pelo Diretor da Faculdade de Medicina da Unoeste e, agora, abrange todas as graduações da universidade. O projeto consiste em encontros mensais, conduzidos por docentes, onde há a promoção do diálogo entre os acadêmicos que se interessam, de forma espontânea, por assuntos ligados às emoções e histórias de vida.

AVALIAÇÕES INSTITUCIONAIS INTERNAS

PERFIL DO ALUNO INGRESSANTE DOS CURSOS DE GRADUAÇÃO PRESENCIAL – 1/2019

Em março, a CPA aplicou um questionário para levantamento do “Perfil do Aluno Ingressante” dos cursos de graduação que foi respondido por 82% dos alunos ingressantes, com o objetivo de conhecer as expectativas dos alunos que estão ingressando; como estão sentindo o curso; quais as dificuldades iniciais sentidas, para propostas pedagógicas de apoio ao perfil diagnosticado. Ressaltam os alunos que a procura pelo curso se deveu à qualidade do ensino da Unoeste. Estudantes: para informações sobre os resultados totais desse levantamento e o planejamento das propostas de ações frente aos resultados, fale com o Coordenador do seu Curso.

AVALIAÇÃO DE DESEMPENHO – RECURSOS HUMANOS

Em abril, o departamento de Recursos Humanos, com o apoio da CPA, estará realizando a 2ª etapa da Avaliação 180º: Professor avaliando Coordenador e Coordenador avaliando Professor. A apresentação dos resultados está prevista para outubro.

PERFIL DO ALUNO INGRESSANTE DOS CURSOS DE GRADUAÇÃO A DISTÂNCIA – 1/2019

Também em março, a CPA aplicou um questionário para levantamento do “Perfil do Aluno Ingressante” dos cursos de graduação a distância que foi respondido por 71% dos alunos ingressantes.

– O fato da Unoeste ser uma instituição conceituada foi destaque dentre os motivos de escolha para fazer um curso EAD nesta Universidade.

AVALIAÇÃO DAS FUNCIONALIDADES DO AMBIENTE VIRTUAL DE APRENDIZAGEM (AVA) – “APRENDER UNOESTE”

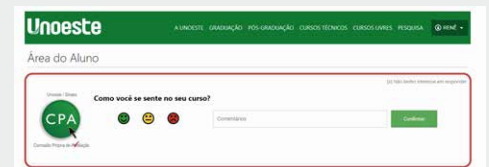
Você, estudante, que acessa o “Aprender Unoeste” (AVA), avalie as funcionalidades deste ambiente para melhorias no uso acadêmico. A avaliação está na Área do Aluno até a 1ª quinzena de maio. É rápida, simples, e muito importante.



AVALIAÇÃO DO NÍVEL DE SATISFAÇÃO DO ESTUDANTE COM O CURSO DE GRADUAÇÃO

PARTICIPEM! EXCELENTE CONTRIBUIÇÃO PARA O DESENVOLVIMENTO DO CURSO!

O objetivo dessa avaliação é o de detectar, de forma simples e rápida, o sentimento dos estudantes em relação ao seu curso para promoção de ações de melhorias!



AVALIAÇÃO DE DISCIPLINAS – GRADUAÇÃO PRESENCIAL

No período de 27 de maio a 15 de junho de 2019, ocorrerá a Avaliação de Disciplinas dos cursos de graduação ofertados na Unoeste. O objetivo da avaliação é acompanhar o desenvolvimento das disciplinas curriculares, diagnosticando aspectos que devem ser mantidos ou reformulados.

MEIO AMBIENTE



USINA SOLAR FOTOVOLTAICA DA UNOESTE – 2019

A maior Usina Solar Fotovoltaica de geração distribuída (autoconsumo) do estado de São Paulo e uma das maiores do Brasil, segundo a Secretaria de Infraestrutura e Meio Ambiente do governo paulista, foi inaugurada em 11 de março, no campus II da Unoeste, em Presidente Prudente. A geração de energia será capaz de abastecer todo o campus II e a parte excedente pode contemplar o campus I. Poderá economizar, anualmente, 2656 toneladas de CO² e preservar 10.802 árvores.

ENEPE



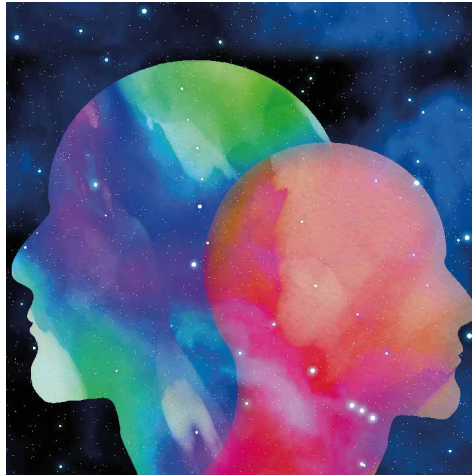
“TRANSFORMAÇÃO 4.0: DESAFIOS E OPORTUNIDADES”

O ENEPE/2019, Encontro de Ensino, Pesquisa e Extensão da Unoeste, será realizado de 21 a 24 de outubro.

É um evento que reúne estudantes, professores e profissionais para apresentação e debate do conhecimento em seus aspectos relativos ao ensino, à pesquisa e à extensão. Proximamente, informações estarão disponíveis no site da Unoeste.

AGUARDEM!

SERVIÇO



SUAPP – SERVIÇO UNIVERSITÁRIO DE APOIO PSICOPEDAGÓGICO AO ESTUDANTE

Para você, estudante, que precisa de apoio psicopedagógico para melhor desempenho nos estudos, a Unoeste oferece este serviço. O acesso a ele é simples: site da Unoeste / entre com a sua senha na Área do Aluno / clique na aba Serviços e acesse o ícone SUAPP, e agende o seu atendimento que está disponível no Campus I e no Campus II em Presidente Prudente, no Campus de Jaú e no Campus de Guarujá.

INFORME



RELATÓRIO PARCIAL DE AUTOAVALIAÇÃO INSTITUCIONAL - 2018

Este relatório informa ao INEP/MEC os processos internos de avaliação da Unoeste conduzidos em 2018 pela CPA, depositado no sistema e-MEC em 31 de março de 2019. O relatório apresenta roteiro contendo cinco partes: introdução, metodologia, desenvolvimento, análise dos dados e das informações e ações previstas com base nessa análise, visando à melhoria das atividades acadêmicas e de gestão da instituição.

DESENVOLVIMENTO INSTITUCIONAL



COMISSÃO DE ACOMPANHAMENTO DO DESENVOLVIMENTO INSTITUCIONAL (CADI)

Em abril, os integrantes da Comissão de Acompanhamento do Desenvolvimento Institucional (CADI) e da Comissão Própria de Avaliação (CPA) se reuniram para dar início ao processo de acompanhamento das metas e ações propostas no PDI 2018-2022, no seu primeiro ano de vigência.